



Nowe osiedle w Żabiej Woli.

Gmina Strzyżewice



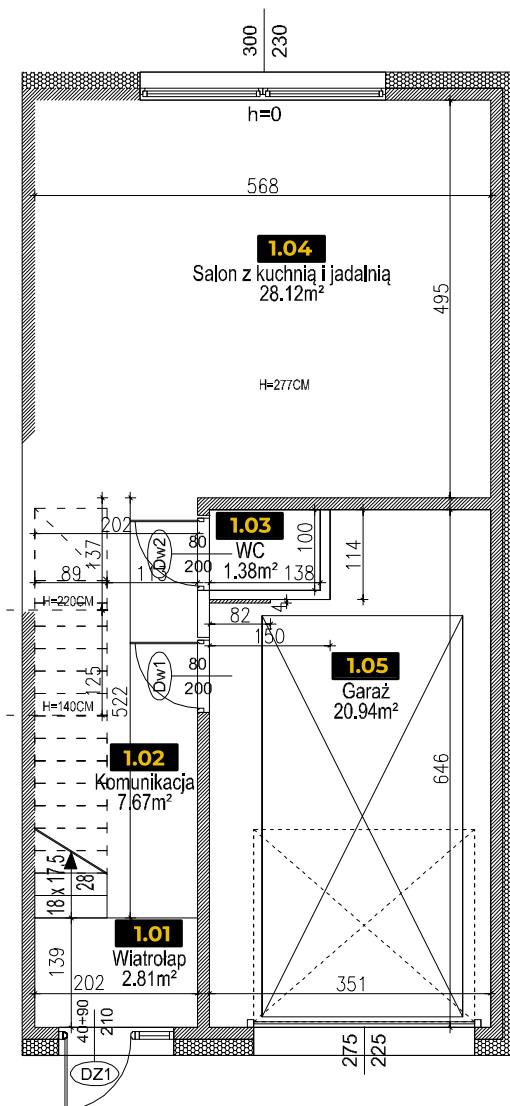
Karta lokalu lokalu nr B2.



BIURO DEWELOPERA
— BIG CITY BROKER —

Biuro sprzedaży:

BIG CITY BROKER
Ul. Fabryczna, IIIp., Lublin
48 | 609 302 148



Pow. całkowita domu (z garażem) - **116,84 m²**
 Pow. użytkowa domu (bez garażu) - **95,90 m²**
 Pow. działki - **ok. 278 m²**

Parter:

1.01 Wiatrolap	2,81 m ²
1.02 Komunikacja	7,67 m ²
1.03 WC	1,38 m ²
1.04 Salon z aneksem	28,12 m ²
1.05 Garaż	20,94 m ²

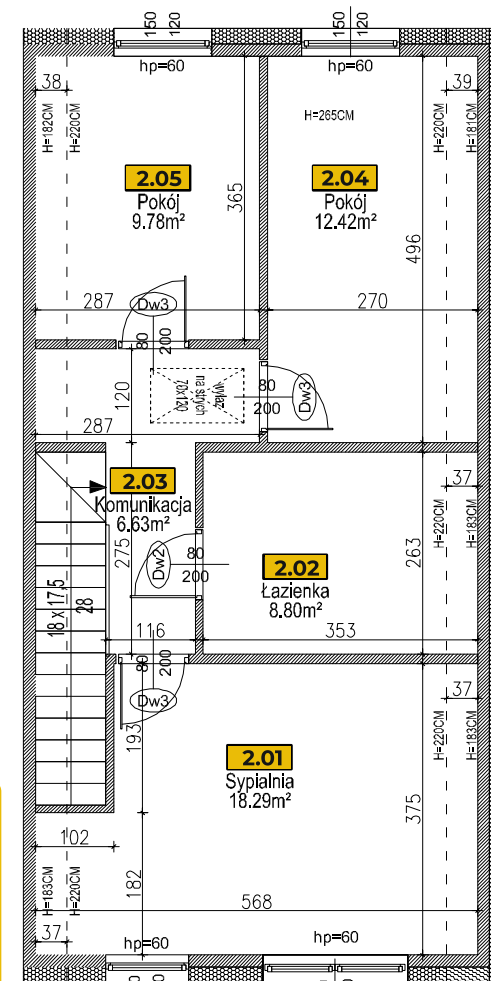
Suma 60,92 m²

Piętro:

2.01 Sypialnia z gabinetem	18,29 m ²
2.02 Łazienka	8,80 m ²
2.03 Komunikacja	6,63 m ²
2.04 Pokój	12,42 m ²
2.05 Pokój	9,78 m ²

Skosy na wysokości 1,80m.

Suma 55,92 m²



Przykładowa aranżacja lokalu przedstawiona na rzucie ma charakter poglądowy. Aranżacja oraz wyposażenie nie stanowią oferty handlowej oraz zobowiązania umownego. W trakcie prac budowlanych mogą wystąpić niewielkie różnice w wymiarach, lokalizacji przyborów sanitarnych oraz punktów instalacyjnych, prezentowanych na aranżacji. Różnice te wynikają ze specyfiki prac budowlanych.